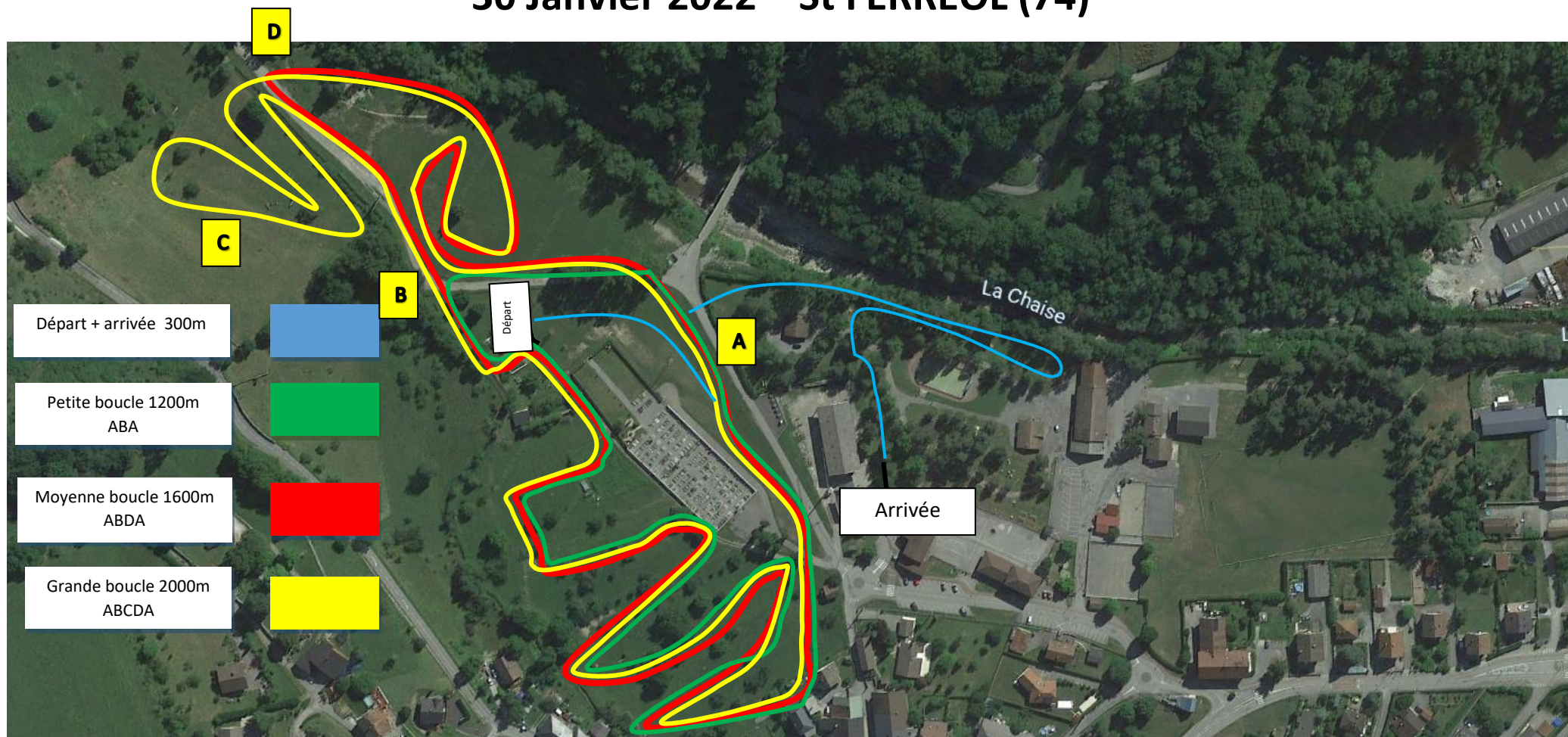


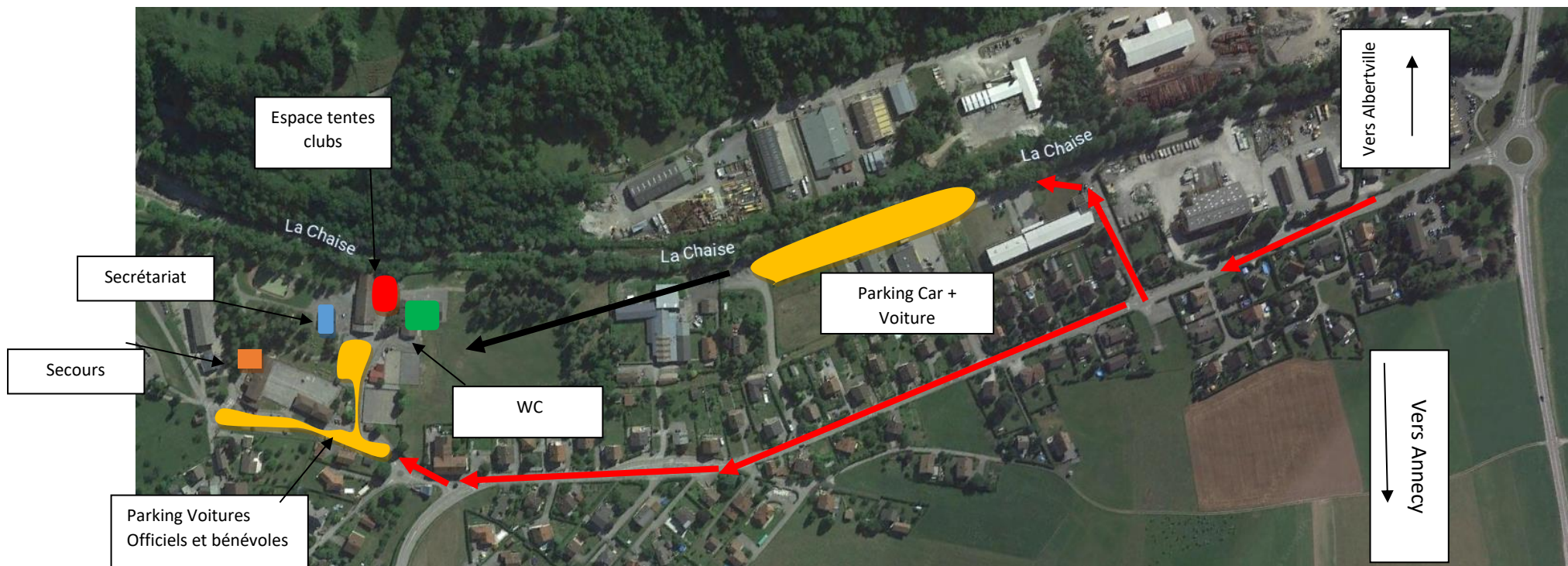
Championnat des Alpes Cross-Country 2022

30 Janvier 2022 – St FERREOL (74)



Horaires	Catégories	Distance	Boucles
10H30	Master H 1.2.3.4.5	8300 m	D + 4 GB + Arrivée
11H20	Benjamines U 14	2700 m	D + 2 PB + Arrivée
11H35	Benjamins U 14	2700 m	D + 2 PB + Arrivée
11H50	Minimes U16 Filles	3100 m	D + 1 PB + MB + Arrivée
12H10	Minimes U16 Masculins	3500 m	D + 1 PB + 1 GB + Arrivée
12H30	Cadettes (U 18)	3500 m	D + 1 PB + 1 GB + Arrivée
12h55	Cadets (U 18)	4300 m	D + 2 GB + Arrivée
13H20	Juniors filles U 20	4300 m	D + 2 GB + Arrivée
13H50	Juniors M (U 20)	5900 m	D + 1 MB + 2 GB + Arrivée
14h20	Cross Long ES / SE / Master Féminin	7100 m	D + 1 PB + 1 MB + 2 GB + Arrivée
15h10	Cross Long ES / SE/ M 0	8300 m	D + 4 GB + Arrivée
16H00	Cross court Femme	3900 m	D + 1 MB + 1GB + Arrivée
16h20	Cross court Homme	3900 m	D + 1 MB + 1GB + Arrivée

Plan du site :



Inscriptions et engagement sur le site de la ligue AURA :

<https://athletisme-aura.fr/> (rubrique engagements)

Inscriptions des athlètes et officiels jusqu'au 26 janvier 2022 23h59.

Pas d'inscription sur place.

Cette compétition est soumise à l'application des règles sanitaires du moment.

Pass sanitaire valable. Contrôle à l'entrée. Port du masque obligatoire pour tous, sauf pour les athlètes qui concourent.

Il n'y aura pas de buvette le jour de la compétition ni d'espace de restauration pour les athlètes, entraîneurs, accompagnateurs et le public.

Un espace restauration sera uniquement ouvert pour les jurys qui pourront prendre le café ainsi que leurs repas (plateaux individuels) dans l'espace jury, en respectant la distanciation.

Tous les athlètes et accompagnateurs se verront remettre un bracelet lors du contrôle des pass, ces bracelets seront, obligatoire pour prendre le départ de chaque course.