

## I - Placement et rôle des Juge

1- Chef de concours :

⇒ Vérifie le matériel (poteaux 10cm devant le matelas de réception, barre ne devant pas toucher les poteaux et marquée pour être toujours placée du même côté).

⇒ Vérifie les montées de barre (toise).

⇒ Indique (avec drapeaux) si l'essai est réussi ou non.

2 - Deux personnes aident à reposer la barre.

3 - Secrétaire du concours :

⇒ tient la feuille de concours, selon les indications du chef de concours et sur laquelle sont inscrits les noms des athlètes et les montées de barre

4- Une personne tient le panneau d'affichage.

5- Une personne fait fonctionner l'horloge de concentration: chaque athlète à 1' pour effectuer son saut. Quand il reste 2 ou 3 athlètes, ils ont 1'30'' pour chaque essai et celui qui commence le concours à ce moment-là n'a droit qu'à quand 1'. Quand il n'en reste un seul, il aura 3' pour effectuer chaque montées de barres. Le temps est de 2' entre deux essais consécutifs

## II - Déroulement du concours

- Les athlètes prennent leurs marques (la craie, le feutre sont interdits)
- Les concurrents peuvent s'abstenir de sauter à une hauteur (impasse). S'ils s'abstiennent au le 1<sup>er</sup> d'une hauteur, ils ne pourront effectuer le 2<sup>ème</sup> et le 3<sup>ème</sup> essai de cette hauteur.

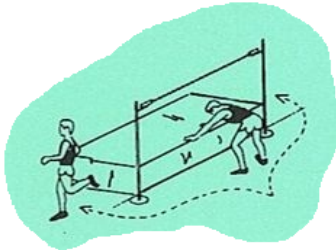
## III - Validité des saut 0 = essai réussi X = essai nul — = essai non tenté

- Un athlète est éliminé quand il a 3 échecs successifs.
- Lorsqu'il reste qu'un seul athlète, il a le droit demander la hauteur de barre qu'il désire tenter
- Les hauteurs de barre sont mesurées à chaque montée de barre ; une vérification est effectuée si un athlète tombe sur la barre en effectuant son saut.
- Une vérification est effectuée **avant** chaque tentative de record

## IV – Fautes



➤ Le concurrent fait une faute s'il fait tomber la barre de ses supports



➤ S'il touche le sol y compris la zone au-delà du plan des montants, que ce soit entre ceux-ci ou à l'extérieur des montants, avec une partie quelconque de son corps sans avoir préalablement franchi la barre.

(Si lors d'un saut réussi, le concurrent touche la zone de chute avec le pied et n'en retire aucun avantage, le saut ne sera pas considéré comme un échec).

➤ S'il dépasse le temps imparti pour effectuer son essai.

## V- Classement

Exemple de classement :

Ordre	dossard	Nom	1,80	1,85	1,90	1,93	1,96	1,98	2,00	2,02	Perf	Echecs	Clas.
1	11	A	-	o	xxo	xo	xxo	o	xo	xxx	2,00	6*	3ex
2	21	B	xo	o	-	xo	xxo	o	o	xxx	2,00	4*	1
3	31	C	xxo	o	xo	xo	xo	o	o	xxx	2,00	5*	2
4	41	D	xo	xxo	o	o	xo	xo	xo	xxx	2,00	6*	3ex
5	51	E	xx-	x							0		N.C
6	61	F	xx-	o	x-	xo	xx-	o	xxx		1,98		5

O = essai réussi

X = essai nul

- = hauteur non tentée

\*nombre d'échecs entre 1,80 et 2,00

**B** est 1<sup>er</sup> car la barre à 2,00m est franchie au 1<sup>er</sup> essai et 4 échecs

**C** est 2<sup>ème</sup> car la barre à 2,00m est franchie au 1<sup>er</sup> essai, mais 5 échecs

**A et D** sont 3<sup>e</sup> ex-aequo .

**F** est 5<sup>e</sup>.

**E** est éliminé – 3 essais nuls consécutifs – non classé

### Les ex-aequo sont ainsi départagés :

- Le concurrent ayant fait le plus petit nombre de sauts à la hauteur à laquelle se produit l'ex-aequo, sera classé avant l'autre.
- Si l'ex-aequo subsiste, le concurrent ayant manqué le plus petit nombre de sauts dans l'ensemble de l'épreuve sera classé avant l'autre, jusqu'à la dernière hauteur réussie.
- Si l'ex-aequo subsiste, **et seulement s'il s'agit de la première place**, un barrage peut être organisé. Les concurrents se trouvant ex-aequo sauteront une fois de plus à la première barre prévue, après la dernière hauteur franchie, les 2 athlètes devront tenter un essai à cette hauteur, s'ils réussissent, la barre sera élevée de 2cm, s'ils échouent, elle sera abaissée de 2cm, jusqu'à ce qu'ils se départagent.

**SECURITE:** environnement dégagé de toute source de danger, capacité d'absorption du tapis, creux entre matelas, dimensions, protection caillebotis, zone d'élan, sortie de la zone de réception...