

---

# TUTORIEL CANVA

# SOMMAIRE

- **CANVA, C'EST QUOI ?..... p3**
- **OBTENIR CANVA PRO..... p4**
- **LES OUTILS DE BASE..... p5**
- **LES MODÈLES DE LA LIGUE..... p11**
- **NOUS CONTACTER..... p12**

# CANVA, C'EST QUOI ?



CANVA EST UN SITE WEB ET UNE APPLICATION QUI PERMET LA CRÉATION : **MONTAGE PHOTO, MONTAGE VIDÉO, CRÉATION GRAPHIQUE...**



Canva

<https://www.canva.com>

Canva: Visual Suite for Everyone

Canva is a free-to-use online graphic design tool. Use it to create social media posts, presentations, posters, videos, logos and more.



CET OUTIL SIMPLIFIE LA CRÉATION EN FONCTIONNANT AVEC **DES BLOCS** (TEXTES, FORMES...) À ASSEMBLER. LA FORCE DE CANVA RÉSIDE ÉGALEMENT DANS **LES MODÈLES** QUI OFFRENT DES VISUELS PROFESSIONNELS PRÉ-CONÇUS.

# OBTENIR CANVA PRO

EN TANT QU'ASSOCIATION, VOUS POUVEZ PROFITER DE **CANVA PRO GRATUITEMENT** EN SUIVANT LA DÉMARCHE CI-DESSOUS :

## Ce dont vous aurez besoin pour faire une demande

- Preuve que votre organisation est officiellement enregistrée en tant qu'organisation à but non lucratif
- Documents constitutifs montrant votre structure et votre but caritatif

CANVA SOLIDAIRE

## Créons le véritable changement ensemble

La communication et le design nous semblent essentiels pour agir et contribuer à résoudre les problèmes les plus urgents de notre époque. Pour permettre aux acteurs du changement d'atteindre leurs objectifs, nous offrons aux associations à but non lucratif un accès gratuit à tous les outils premium de Canva Pro.

[Demander un compte Canva Solidaire](#)

[Conditions d'éligibilité](#)

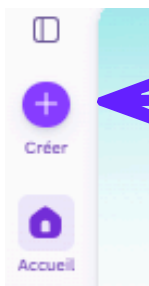
POUR VOUS RENDRE  
SUR CETTE PAGE  
CLIQUEZ



# LES OUTILS DE BASE

## CRÉER UN DOCUMENT

CRÉEZ VOTRE COMPTE, CONNECTEZ-VOUS, VOUS ARRIVEZ SUR CETTE **PAGE D'ACCUEIL**. ↓



DANS LE MENU DE GAUCHE CLIQUEZ SUR **CRÉER**.



### Créer un design

✦ Pour vous

Diaporamas

Réseaux sociaux

Éditeur photo

Vidéos

Impressions

Doc

Tableau blanc

Tableur

Sites Web

E-mails

Nouveau

Dimension personnalisée

Qu'aimeriez-vous créer ?

#### Actions rapides



Planificateur



Maquettes



Redimensionn...



Statistiques de design

Populaire

Facebook

Instagram

LinkedIn

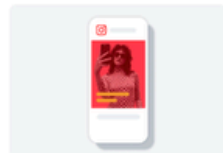
Pinterest

TikTok

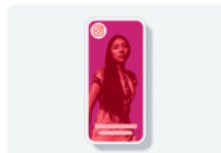
Twitter

YouTube

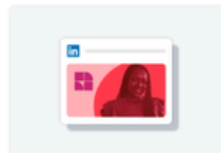
#### Populaire



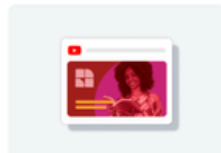
Publication Instagram (4:5)



Story Instagram



Publication LinkedIn



Miniature YouTube

Pub

SÉLECTIONNEZ LE **FORMAT** DE VOTRE DOCUMENT, PARMIS LES PROPOSITIONS, OU CRÉEZ-EN UN **PERSONNALISÉ**.

# MODÈLES



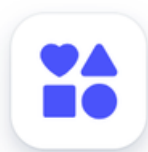
UNE FOIS VOTRE **DOCUMENT** CRÉÉ, UNE NOUVELLE INTERFACE S’AFFICHE. DANS LE MENU À GAUCHE SÉLECTIONNEZ **“MODÈLES”**.

DES MODÈLES **CLÉS EN MAIN** S’AFFICHENT ALORS. CES DERNIERS **CORRESPONDENT AU FORMAT DE VOTRE DOCUMENT**. VOUS POUVEZ UTILISER LA BARRE DE **RECHERCHE** AFIN D’AVOIR UN RÉSULTAT QUI CORRESPOND À VOS BESOINS.

# ÉLÉMENTS & TEXTE



Texte



Éléments

Styles de texte par défaut

Ajouter un titre

Ajouter un sous-titre

Ajouter des lignes dans le corps du texte

Texte dynamique



Numérotation de page

Applis

Afficher tout



TypeStudio



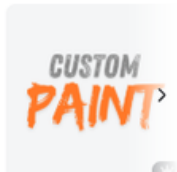
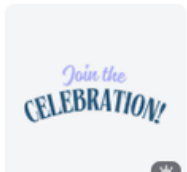
TypeCraft



MotionText

Utilisés récemment

Afficher tout



Parcourir les catégories



Formes



Illustrations



Animations



Photos



Vidéos



Audio



Graphiques



Formulaires



Feuilles de c...



Tableaux



Cadres



Grilles



Maquettes



3D

CHOISISSEZ **DES BLOCS** DE TEXTE ET DES ASSEMBLAGES **PRÉCONÇUS**, VOUS POURREZ ENSUITE LES AJUSTER (VOIR PAGE 9)

DE NOMBREUX TYPES D'**ÉLÉMENTS** SONT **DISPONIBLES ET PERSONNALISABLES** SELON VOS BESOINS, BANQUE D'IMAGES, DE VIDÉOS, D'ÉLÉMENTS GRAPHIQUES VARIÉS.

# IMPORTEZ VOS ÉLÉMENTS



Importer

POUR **PERSONNALISER VOS VISUELS**, VOUS POUVEZ IMPORTER VOS LOGOS, PHOTOS, VIDÉOS...

FAITES GLISSER VOS ÉLÉMENTS OU APPUYEZ SUR LE BOUTON **“IMPORTER DES FICHIER”** DEPUIS L’OUTIL **“IMPORTER”** DANS LE MENU DE GAUCHE

VOUS RETROUVEREZ **TOUS VOS ÉLÉMENTS** IMPORTÉS À CET ENDROIT.



# RÉGLAGE ET PERSONNALISATION

LORSQUE VOUS **SÉLECTIONNEZ UN ÉLÉMENT**, EN HAUT, AU CENTRE DE VOTRE ÉCRAN, **UNE BARRE** S’AFFICHE SELON CE QUE VOUS SÉLECTIONNEZ.

OUTIL IA POUR RETIRER L’ARRIÈRE-PLAN DE VOTRE ÉLÉMENT (ISOLER UN ATHLÈTE...)

OPACITÉ DE L’ÉLÉMENT

ÉLÉMENTS

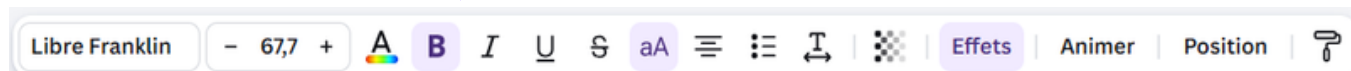


GALERIE D’OUTILS DE PERSONNALISATION (AJOUT DE FLOU, OMBRE...)

COULEURS DE L’ÉLÉMENT (PAGE 10)

OPTIONS DE TRAITEMENT DE TEXTE

TEXTES



CHOIX DE POLICE D’ÉCRITURE (DE NOMBREUSES POLICES SONT DÉJÀ IMPLANTÉES, MAIS VOUS POUVEZ EN AJOUTER D’AUTRES).

GALERIE D’EFFETS POUR TEXTES (OMBRE, COURBURE...)

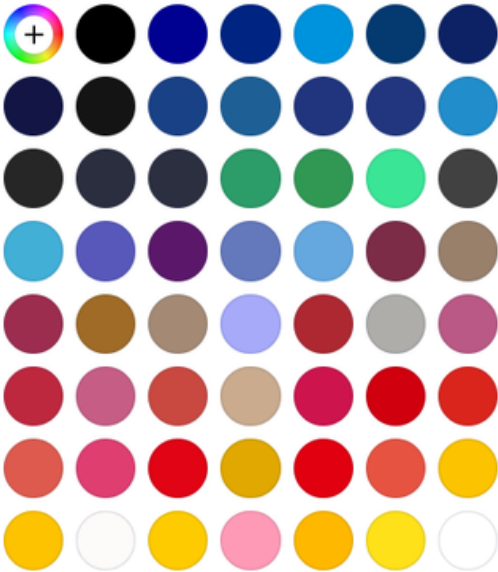
# GESTION DES COULEURS



Couleur X

🔍 Essayez « bleu » ou « #00c4cc »

📁 Couleurs du document



📁 Identité visuelle

Modifier

CHOISISSEZ UNE COULEUR  
PARMI LA PALETTE CANVA

CRÉEZ VOTRE PROPRE IDENTITÉ VISUELLE  
EN SAUVEGARDANT VOS COULEURS  
POUR LES AVOIR EN RACCOURCI



PALETTE DE SÉLECTION DE COULEUR



PIPETTE DE SÉLECTION  
POUR "COPIER" UNE  
COULEUR DE VOTRE  
DOCUMENT OU D'UNE  
IMAGE

CHOISISSEZ VOTRE COULEUR VIA CODE  
HEXADÉCIMAL

# LES MODÈLES DE LA LIGUE

CANVA PERMET DE **CRÉER ET DE PARTAGER DES MODÈLES**. SUR NOTRE SITE, RETROUVEZ DES MODÈLES CONÇUS PAR LA LIGUE AFIN DE FACILITER LA CRÉATION DE **CERTAINS TYPES DE DOCUMENT** (AFFICHE, DOCUMENT COMMERCIAL, MODÈLE RÉSEAUX SOCIAUX...).



ACCUEIL LA LIGUE ▾ COMPETITIONS ▾ PERFORMANCES ▾ EVENEMENTS ▾ CLUBS ▾

## Boite à Outils

Juridique

Financier

Structuration Associative

Communication



**LA BOITE À OUTILS**

SUR : [HTTPS://ATHLETISME-AURA.FR/](https://athletisme-aura.fr/)

LES MODÈLES SONT DISPONIBLES DANS LA **RUBRIQUE COMMUNICATION** DE NOTRE BOÎTE À OUTILS. CETTE RUBRIQUE SERA AGRÉMENTÉE AU **FIL DU TEMPS**.

# NOUS CONTACTER

POUR TOUTE QUESTION



**04 37 03 28 95**



**CONTACT@ATHLETISME-AURA.FR**



**@ATHLETISME\_AURA\_ATHLETISME**